

TC (トランスポート) / 日本に多い  
在庫を持たず分配のみ通過型  
センター

DC (ディストリビューション) / 欧州に多い  
在庫を持つ在庫型センター

XD (クロスドックセンター)  
在庫型と通過型の混合

PC (プロセスセンター)  
生鮮食品の加工行い  
70/110/7-シフト

|||

|||

商品特性

ストア商品  
主に  
在庫型の商品

ファッション商品  
主に  
季節性や  
ファッション性の  
高い商品

生鮮食料品  
主に  
毎日売り切り型  
の腐る商品  
( $\times$ )

対象商品群

加工商品  
インテリア(服着)  
住居関連商品  
生活関連商品

衣料品  
(アパレル)  
くつカバン  
アクセサリー

農産物  
水産物  
畜産物  
4&2表現野菜  
(テイル食品)  
特乳・夕マコ...

主= 最高品

主= 買回品

主= 売出品

|||

|||

4又益性分析

比率法  
資本利益率  
売上利益率  
資本回転率

安全性分析

流動比率  
当座比率  
固定比率  
固定長期適合率  
自己資本比率

実数法

1人当たり売上高  
1人当たり人件費  
損益分岐点  
労働生産性

資金運用表  
による分析

## 主要なディスプレイ

- ・前進立体陳列 --- セルフサービス店舗が主体  
(ディスプレイの基本)
- ・変形陳列 --- 専門店などが主体  
(20%以内を目安に)  
(セルフサービス店舗である総合スーパーでは部分的実施)

## 変形陳列の種類

- ・ケースカット陳列 (ケースカッターの使用)
- ・ジャンダル陳列 (投げ込み)
- ・アシユウト陳列 (売場から突出)
- ・ウィング陳列 (鳥の羽を広げないように陳列)
- ・ステップ(ひし段)陳列 (階段状に積む)
- ・ハイルアップ(積み上げ)陳列 (積み上げる)
- ・フック陳列 (ゴボウ仕籠のイキにフックをつける)
- ・ウォール(壁面)陳列 (壁面を高く積み上げる)

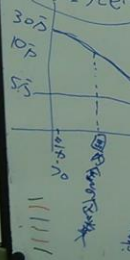
## 什器



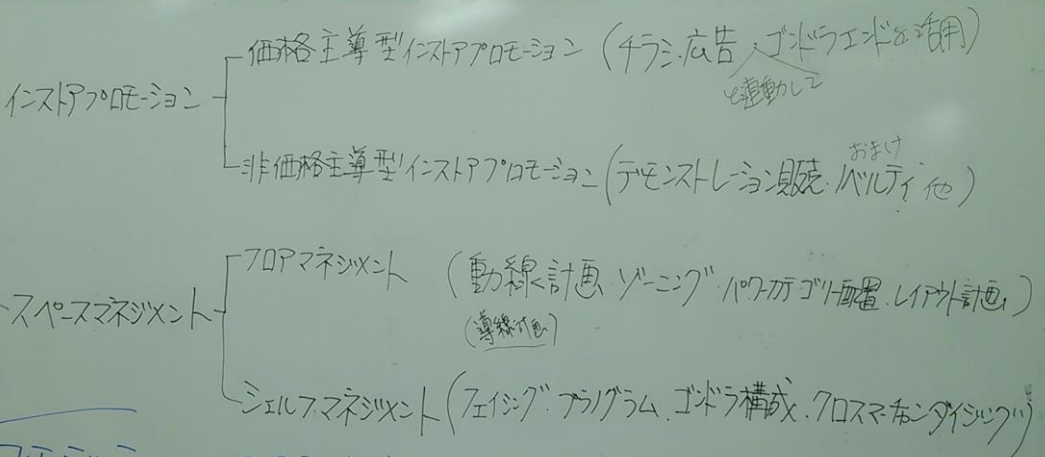
## ISM

{ インスタ  
メーカ  
デザイン }

③ 30%以内



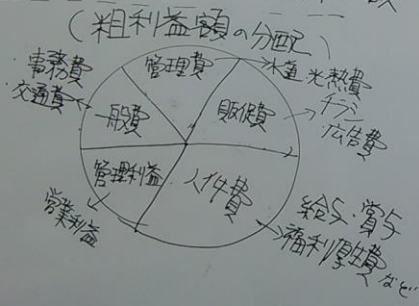
コモディティ --- 日用品(日常化している商品)/主として最旬品



○ 人時生産性 =  $\frac{\text{粗利益高(円)}}{\text{総労働時間}}$

※ 人時売上高 =  $\frac{\text{売上高(円)}}{\text{総労働時間}}$

○ 労働分配率 =  $\frac{\text{総人件費}}{\text{粗利益額}} (\%)$  / 目安は 30%以下



粗利益高 250万円 月間総労働時間 500時間  
売上高 1,000万円

人時生産性  $\frac{250,000}{500} = 500$ 円 / 人時売上高  $\frac{1,000,000}{500} = 2,000$ 円

売上高 1,000万円 粗利益率 30% 月間総労働時間 600時間

$1,000 \times 30\% = 300$ 万円  $\frac{300,000}{600} = 500$ 円 (人時生産性)

総人件費 600万円 粗利益額 4,000万円

$\frac{600}{4,000} = 0.15 = 15\%$

給与総額 500万円 総人件費は給与総額 170% 粗利益額 4,000万円

総人件費 =  $500 \times 170\% = 850$ 万円  $\frac{850}{4,000} = 0.2125 = 21.25\%$

○ 人時生産性 =  $\frac{\text{粗利益高(円)}}{\text{総労働時間}}$

※ 人時売上高 =  $\frac{\text{売上高(円)}}{\text{総労働時間}}$

○ 労働分配率 =  $\frac{\text{総人件費}}{\text{粗利益額}} (\%)$  / 目安は 30%以下

○ 労働生産性 =  $\frac{\text{売上総利益(円)}}{\text{従業員数}}$  (粗利益高の時7割)

○ 労働設備率 =  $\frac{\text{有価固定資産(円)}}{\text{従業員数}}$

(問題1)

ア.  $6,000 \times 20\% = 1,200$ 万円 (粗利益高)  $\frac{1,200}{8人} = 150$ 万円

イ.  $8,000 \times 30\% = 2,400$ 万円 (粗利益高)  $\frac{2,400}{6人} = 400$ 万円 (労働分配率) (人件費)

ウ.  $\frac{300}{600時間} = 500$

エ.  $\frac{1,000}{7,000時間} = 142.857$

オ. 総人件費 =  $500 \times 150\% = 750$ 万円  $\frac{750}{3,000万円} = 25\%$

○ 補充型陳列 (ホアンストア) / ロックサービスが主

- ・定番商品を継続的に見せる
- ・合理的な棚書き
  - 見やすい
  - 選べる
  - 手に取りやすい
- ・売業側も管理しやすい
- ・大量陳列、ケースカセット陳列 (カセット)

○ 展示型陳列 (ショーディスプレイ) / 好観が主

- ・専門購買商品のショーアップ (演出)
- ・美し、鮮明、流行性、季節性
- ※ ロックサービスの店舗でも買回品で活用

○ 集視ポイント (アキポイント)

- ・ショーウィンドウに活用
- ・主通路面を目せつけ
- ・ゴンドラエンドを目せつけ

○ ゴールディングライン

- ・見やすい高さ
- ・手に取りやすい高さ
- ・最重点商品

○ 特設コーナー

- ・集中的な品揃え
- ・品揃えの充実
- ・常設の催事場

○ 補充型陳列 (ホアンストア) / ゴンドラ陳列が主

○ 展示型陳列 (ショーディスプレイ)

- ① 着せかけ陳列
- ② 吊り下げ陳列 (天井)
- ③ 掛け陳列
- ④ 貼り付け陳列 (壁面)
- ⑤ スタンド陳列 (スタンド)
- ⑥ ステージ陳列 (ステージ)